

## WebTax - Exportok - Bejövő bizonylat export

### Exportok - Bejövő bizonylat export

Ebben a menüben exportálhatóak a Bejövő bizonylatok PDF számlaképe vagy a kapcsolódó NAV xml fájl.

Bejövő bizonylatok exportja

Bizonylat kelle:  Teljesítés:  Számlatípus:  Számla sorszáma:

Export típusa:

Kapcsolódó NAV XML  
Kapcsolódó NAV XML  
Feltöltött PDF számlakép

Export elkészítése

### NAV xml exportálás

zip fájlba mentésre ajánlja fel a rendszer a NAV xml-eket.

The screenshot shows the WebTax application interface. On the left, a sidebar menu is visible with the 'Bejövő bizonylat export' option highlighted. The main content area displays the 'Bejövő bizonylatok exportja' form. A file explorer window is open over the application, showing a folder named 'invoice\_xml\_export (12)'. The file explorer displays a table of files:

| Név        | Típus          | Tömörített méret | Jelszóvédelem | Méret | Tömörítési ... | Módosít... |
|------------|----------------|------------------|---------------|-------|----------------|------------|
| ujbe000748 | XML dokumentum | 2 KB             | Nem           | 7 KB  | 79%            | 2023. 05.  |

At the bottom of the application window, a file named 'invoice\_xml\_export...zip' is visible in the taskbar, and a button labeled 'Összes megjelenítése' is present.

## WebTax - Exportok - Bejövő bizonylat export

### PDF számlakép

zip fájlba készül el az export.

The screenshot displays the Novitax web application interface for the 'Bejövő bizonylat exportja' (Incoming invoice export) function. The interface includes a sidebar with navigation options such as 'Számlák', 'Pénzeszközök', 'Bejövő bizonylatok', 'Kontórozás', 'Jogmérés', 'Bank', 'Pénztár', 'Készletkezelés', 'Pénztárgépszámlák', 'Dokumentumtár', 'Felhívott fájlok', 'Importok', 'Exportok', 'Kimenő bizonylat export', 'Bejövő bizonylat export', 'Kimentások', 'Törzsek', 'Költs törzsek', 'Szápenyszer', 'Tudástár', and 'Videóár'. The main area contains a form with the following fields: 'Bizonylat kezdő' (2023.02.01.), 'Bizonylat vég' (2023.02.28.), 'Teljesítés', 'Számlatörzs', and 'Számla sorszáma'. Below these fields is a dropdown menu for 'Export típusa' set to 'Felhívás PDF számlakép' and a green 'Export előkészítés' button. A file explorer window is open at the bottom left, showing a file named 'invoice\_pdf\_export...zip' with a red arrow pointing to it. The file explorer menu includes options like 'Megnyitás', 'Az ilyen típusú fájlokat mindig nyissa meg', 'Megjelenítés mappában', and 'Törés'. The bottom right corner has an 'Összes megjelenítése' button.



## **WebTax - Exportok - Bejövő bizonylat export**

[www.novitax.hu](http://www.novitax.hu)

1105 Budapest, Gitár utca 4. | Tel.: (+36 1) 263-2363 | E-mail: [novitax@novitax.hu](mailto:novitax@novitax.hu)

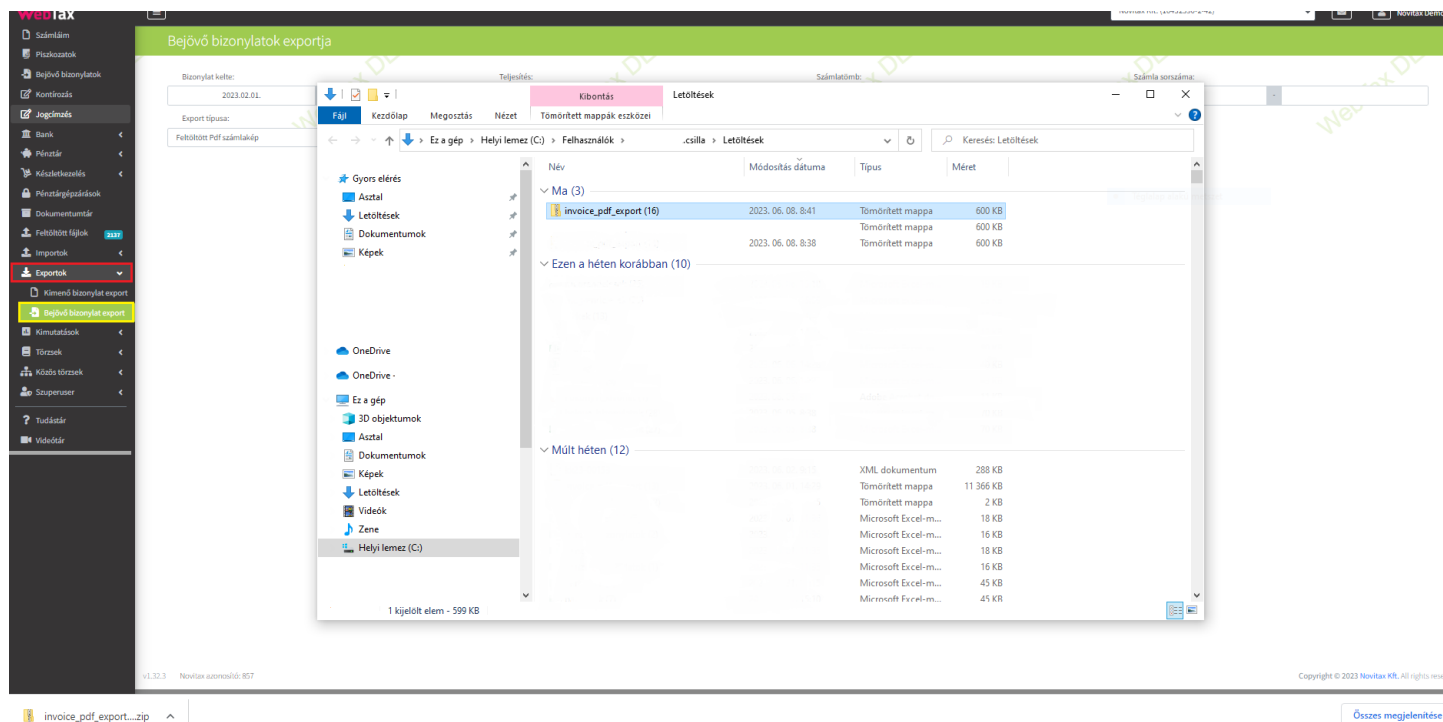


## **WebTax - Exportok - Bejövő bizonylat export**

[www.novitax.hu](http://www.novitax.hu)

1105 Budapest, Gitár utca 4. | Tel.: (+36 1) 263-2363 | E-mail: [novitax@novitax.hu](mailto:novitax@novitax.hu)

## WebTax - Exportok - Bejövő bizonylat export



### Egyszerre több bizonylattömbre szűrés (2024.07.23-tól)

Lehetőség van az exporthoz egyszerre több bizonylattömböt kiválasztani. A számlatömbök mezőbe kattintva a szükséges tömbök kiválaszthatók, a program ezeket felsorolás szerűen meg is jeleníti, amire még sincs szükség a tömb melletti x-el eltávolítható:

## WebTax - Exportok - Bejövő bizonylat export

### Kimenő bizonylatok exportja

Bizonylat kelte:

Teljesítés:

Számlatömb:

KI24/ x EL24/ x

|               |
|---------------|
| IDÁFAK-       |
| IÁFADE-       |
| KI24/         |
| KIKTGH-       |
| <b>KI2021</b> |
| SZ            |

Partner:

### Bizonylattömb szűrés