

## NTAX 2017. évi 18.04-es verzió

### Érvényességi dátumok

Demó verzió érvényessége: **2017.02.28.**

Regisztrált verzió érvényessége könyvelő programok: **2017.11.30.**

Regisztrált verzió érvényessége bérszámfejtő program: **2017.12.15.**

Regisztrált verzió érvényessége számlázó programok: **Nincs időkorlát**

Program verzió érvényessége: **2017.12.21.**

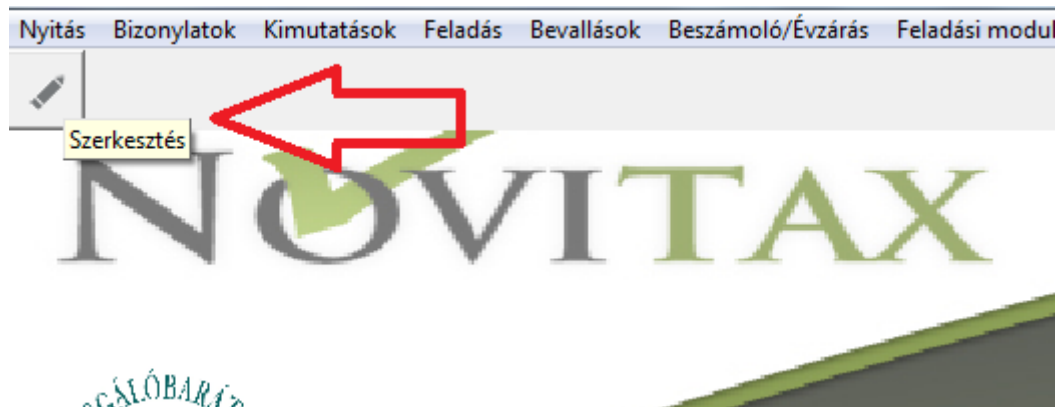
A kettős könyvviteli program 18.04-es verziójának fontosabb fejlesztései:

- Gyors ikonsor a kettős könyvvitelben
- eltérő üzleti év választása melletti átalakulás
- Számlacsoportok mentése és visszatöltése

### Gyors ikonsor a kettős könyvvitelben

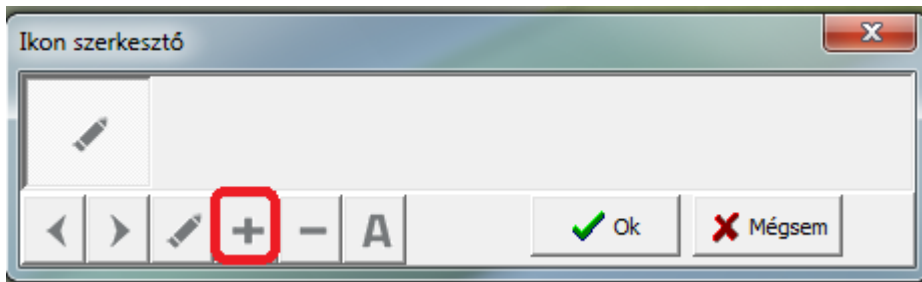
A kettős könyvviteli programban a Felhasználónak lehetősége nyílik az általa leggyakrabban használt funkciókhoz gyors ikont a kezelőfelületre helyezni. A rögzített ikonok utólag törölhetők, illetve átrendezhetőek.

Új funkcióhoz ikont rögzíteni a kezelői képernyőn olyan módon lehetséges, hogy először a fixen rögzített Szerkesztés gombra kattintunk.



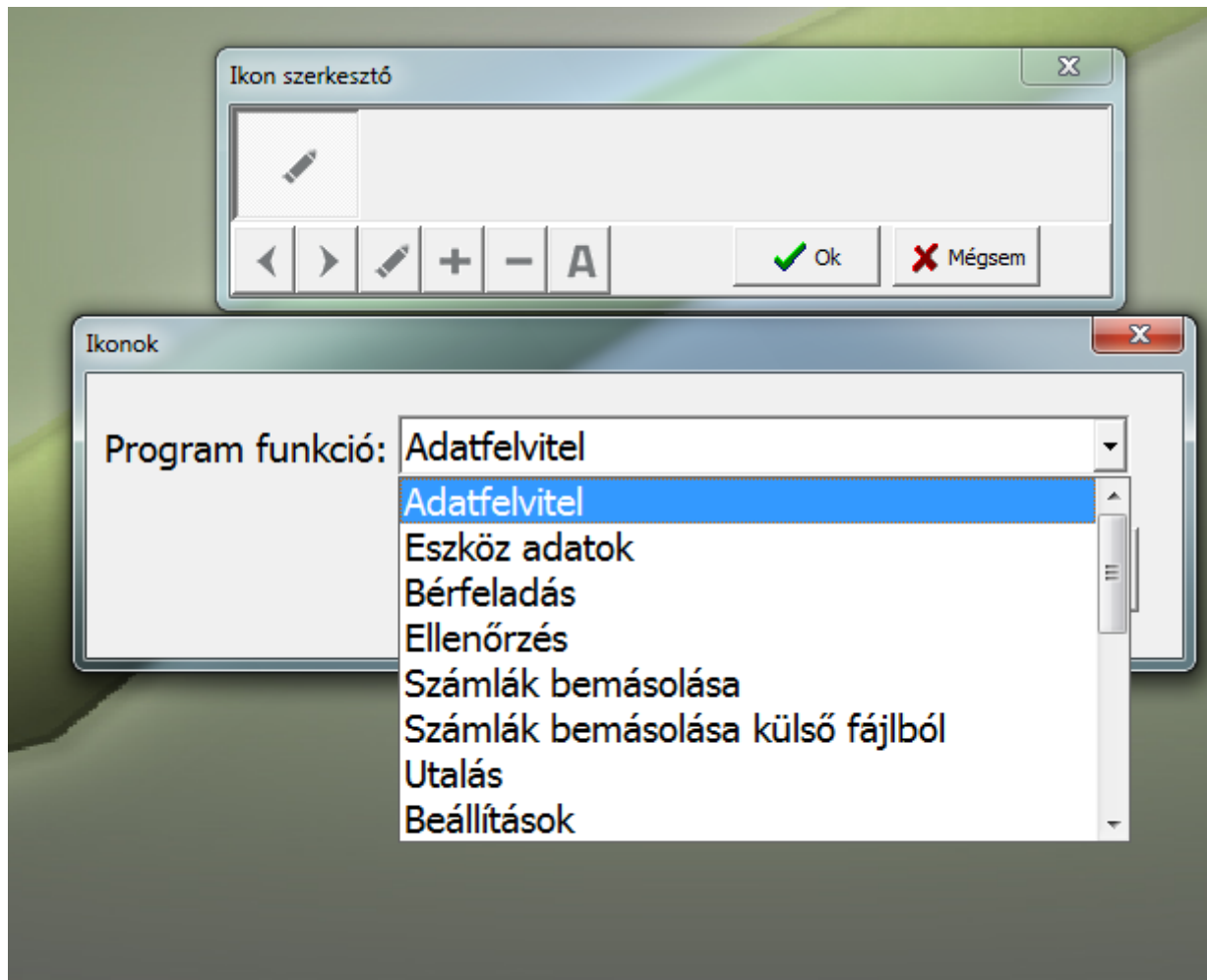
## NTAX 2017. évi 18.04-es verzió

Ekkor az ikon szerkesztőbe jutunk, ahol lehetőség van a + jellel új funkciót választani. (< és > jelek: sorrendi rendezés, szerkesztés jel: módosítás, - jel: törlés, A: alaphelyzetbe történő visszaállítás)



A lenyíló listából kiválasztjuk a kívánt funkciót:

## NTAX 2017. évi 18.04-es verzió



Jóváhagyás után a választott funkció ikonja kikerül a képernyőre, és használhatóvá válik.



## NTAX 2017. évi 18.04-es verzió

### **Eltérő üzleti év választása melletti átalakulás**

A Menükezelő Cégnytások menüpontja már eddig tartalmazott egy “Átalakulásos gépi nyitás (előző évből)” funkciót, mely a naptári évvel egyező üzleti év nyitására alkalmas abban a speciális esetben, amikor január 1. időponttal cégjogi átalakulás is történik.

A nyitások lehetőségeit bővítettük, és mostantól a Cégnytások menüpont tartalmazza az “Eltérő üzleti év nyitása átalakulással” funkciót, mely hasonlóképp átalakuláskor használandó, azonban olyan esetekben, amikor az átalakulás időpontja megegyezik a naptári évtől eltérő üzleti év nyitásának dátumával.

Mindkét funkció használatával (hasonlóan a normál gépi nyitáshoz) az állomány újrainyitható.

### **Számlacsoportok mentése és visszatöltése**

A Menükezelő új funkcióval bővült. A Ment-Tölt menüben a Saját állományokon belül már van lehetőség Számlacsoportok mentésére illetve Számlacsoportok visszatöltésére.



## NTAX 2017. évi 18.04-es verzió



---

ÜGYVITELI SZOFTVEREK

---

[www.novitax.hu](http://www.novitax.hu)

1105 Budapest, Gitár utca 4. | Tel.: (+36 1) 263-2363 | E-mail: [novitax@novitax.hu](mailto:novitax@novitax.hu)