

Számlázó és készletnyilvántartó programok nyitása 2017-ről 2018-ra

RAXLA, RAXLA-E, RAXLA-D, RAXLA-S, RAKTAX, RETAX, ELOTAX, KPTAX, JOV-TAX programok nyitása 2017-ről 2018-ra

Nyitás előtti teendők

Frissítés

Minden nyitási és újrainytási folyamat előtt frissíteni szükséges az aktuális és az előző évi programot, mivel a sikeres nyitás feltétele az, hogy a két érintett évi adatbázisok szinkronban legyenek egymással.

Bank és Pénztár kivonatok zárása

A RAXLA nyitása előtt, a korábbi évi programban a Számlázás / Bank vagy Pénztár felvitel menüpontban az utolsó nyitott kivonatokot le kell zárni. Amennyiben nem zárjuk le az utolsó kivonatot a program nem tudja a bank vagy pénztár nyitó egyenlegét megállapítani a következő évre, így azt kézzel kell a Törzsadatok / Pénzforgalmi törzsadatok / Bankok vagy Pénztárak menüpontban pénzforgalmi helyeknél megadni.

Nyitási folyamat futtatása

Gépi nyitás indítása

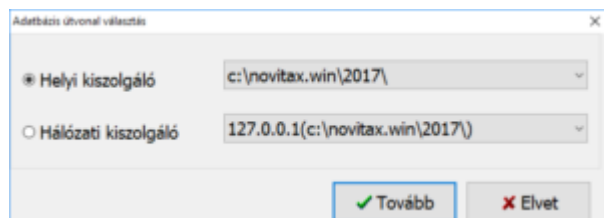
A sikeres frissítések után az automatikus gépi nyitás a Főmenü a Cégnyitások / Gépi nyitás (előző évből) menüpontjának elindításával kezdeményezhető.

Számlázó és készletnyilvántartó programok nyitása 2017-ről 2018-ra



Adatbázis útvonal választás

A gépi nyitás elindítása után ki kell választani a 2017-es program elérési útvonalát (az itt felajánlott útvonalat csak abban az esetben kell megváltoztatni, ha a 2018-as program nem arra a meghajtóra lett telepítve, ahol a 2017-es található). Ez az útvonalválasztás a legtöbb használat esetében nem jelentkezik.

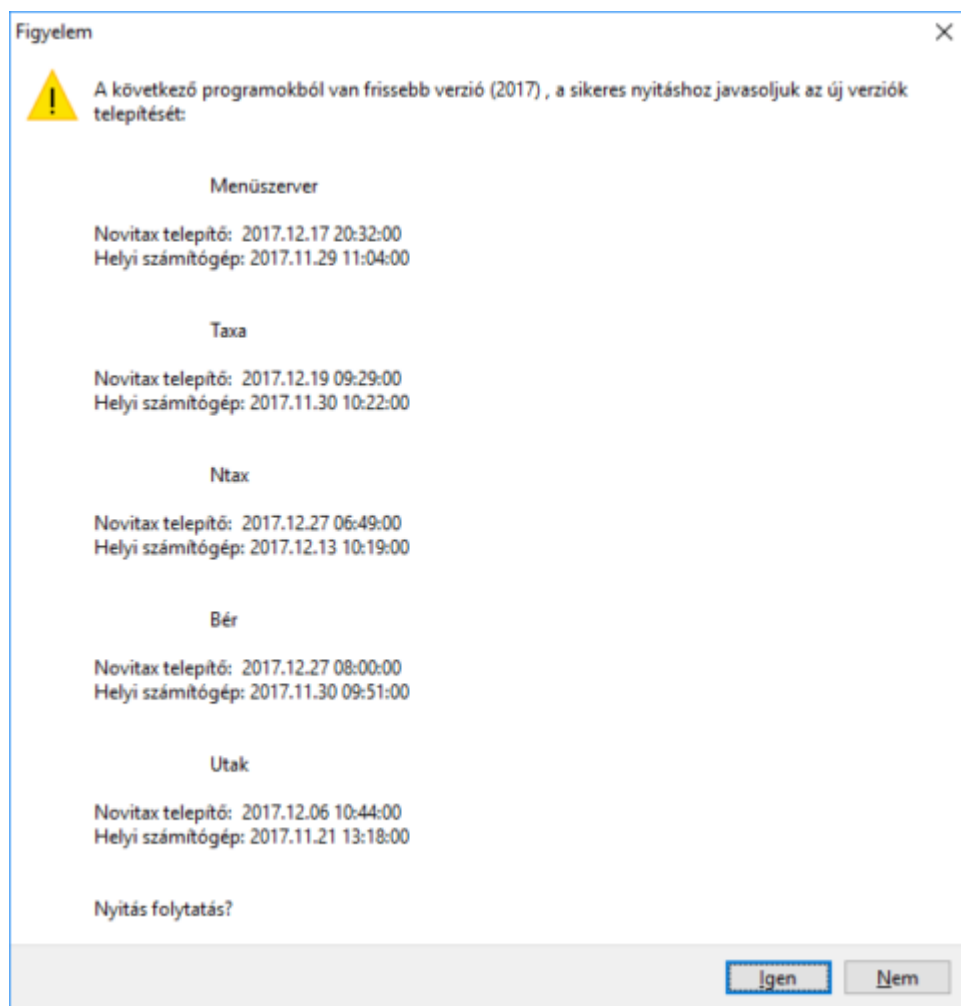


Frissítés ellenőrzése

Amennyiben a következő üzenet megjelenik, szakítsuk meg a nyitást és frissítsük az aktuális és a

Számlázó és készletnyilvántartó programok nyitása 2017-ről 2018-ra

korábbi évi programváltozatot a legújabbra. Csak a friss változatok adatbázisai lesznek szinkronban, - ahogyan azt a Nyitás előtti teendőknél írtuk - ez a sikeres nyitás alapfeltétele.



Cég kiválasztása

Az útvonalak kiválasztása után megjelennek az előző évi cégek, amelyekből ki kell választani az átnyitni kívánt vállalkozást, illetve ugyanitt jelölni kell, hogy melyik programrészeket kívánjuk megnyitni.

Számlázó és készletnyilvántartó programok nyitása 2017-ről 2018-ra

Gépi nyitás (BÉR, NTAX, TAXA, RAXLA és UTAK)

| Adószám | Cégforma | Th. | Cégnév |
|-------------|----------|-----|----------------|
| 10432390242 | Normál | 0 | Novitax Kft. |
| 3333333242 | Normál | 0 | Teszt Cég Kft. |

☐ ☐ Cégnév

✓ OK ✗ Mégsem

Cégforma és modul választása

Amennyiben a cégformája el fog térni 2018-ban az előző évtől és ezt nem állította be a 2017. évi menüszerverben, akkor azt most itt átállíthatja.

Számlázó és készletnyilvántartó programok nyitása 2017-ről 2018-ra

Gépi nyitás (BÉR, NTAX, TAXA, RAXLA és UTAK) az NWIN2017-es adatok alapján

Nyitás a 2017. évi adatok alapján

Nyitandó cég

Adószám: 33333333-2-42 Cégforma: Normál Th.: 0

Cégnév: Novitax demo cég Alakulás: 2017.01.01

Átnyitott cég cégformája
(később csak bizonyos esetekben módosíthatja)

Áttér Pénzforgalmi áfá-ra?
 Alanyi mentes lesz?

Az alább megjelölt programokkal kívánok nyitni

TAXA - Egyszeres könyvvitel
 NTAX - Kettős könyvvitel
 RAXLA - Számlázó és készletnyilvántartó
 BÉR - Bérszámfejtés
 UTAK - Útnyilvántartó

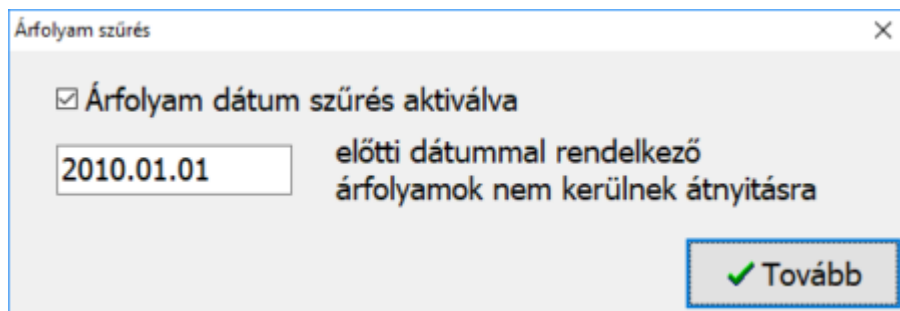
Normál / KATA(Egyéni váll.)
Normál / KATA(Egyéni váll.)
Előtársaság
Felszámolás alatt
Végelszámolás alatt
"EVA"
Östermelő
(2017)Eltérő üzleti év
(2018)Eltérő üzleti év
Magánszemély

OK Mégsem

Árfolyamok nyitása

A programok nyitása előtt lehetőség van a múlt évben található árfolyamok átnyitni kívánt tartományának megadására. Ezzel a funkcióval ki tudjuk hagyni a régi - már feleslegessé vált - árfolyamokat a nyitásból.

Számlázó és készletnyilvántartó programok nyitása 2017-ről 2018-ra



Árfolyam szűrés

Árfolyam dátum szűrés aktíválva

2010.01.01 előtti dátummal rendelkező
árfolyamok nem kerülnek átnyitásra

✓ Tovább

Kontírozás nyitása

A céghez használt kontírozás nyitása teljesen automatikusan történik.

RAXLA modul törzsadat és folyószámla nyitása

A nyitás során lehetőségünk van kiválasztani, hogy mely törzsadatokat és milyen típusú nyitott (pénzügyileg nem rendezett) számlákat kívánunk átnyitni egyik évről a másikra.

Számlázó és készletnyilvántartó programok nyitása 2017-ről 2018-ra

Gépi nyitás beállításai

Törzsállományok nyitása

- Törzsadatok nyitása/újrainvitása
 - Árajánlat és rendelés
 - Cikkek
 - Cikkcsoportok
 - Cikkjutalékok
 - Egyedi cikkek
 - Göngyölegek
 - Jutalékok
 - Leltár
 - Nyomtatvány forgalmazói nyilvántartás
 - Partnerenkénti sávós cikkár
 - Raktárak
 - Raktárkészlet
 - Receptura
 - Dimenziók
 - Számlatípusok alapszámlaszövegei
 - Személyi leltár
 - Szerződés (előfizetői nyilvántartás)
 - Üzletkötők
 - Tárolóhelyek
 - Bankok, pénztárak függő tételei, címletek
 - Hitelszerződés
- Menü szintű jogosultságok

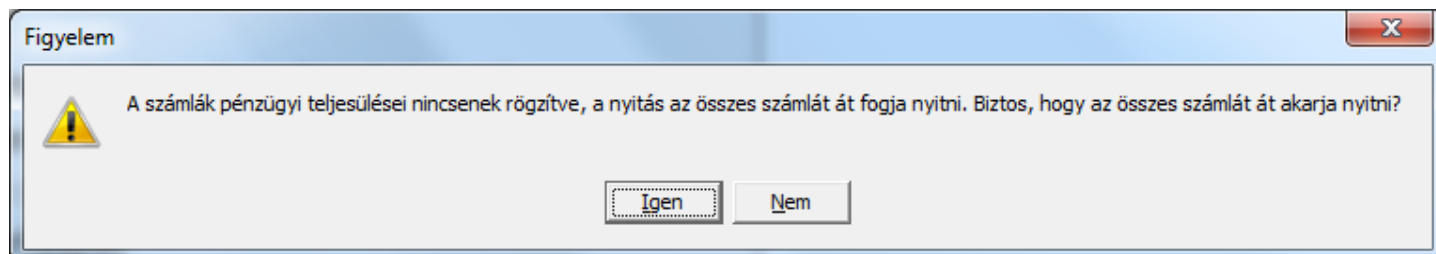
Nyitott számlák

- AS - Szállítói árajánlat
- AV - Vevői árajánlat
- BE - Bejövő számla
- EL - Előleg számla
- EX - Export kimenő számla
- KI - Kimenő számla
- ML - Munkalap
- OK - Kimenő számla okirat
- RS - Szállítói rendelés
- RV - Vevői rendelés
- SZ - Szállítólevél

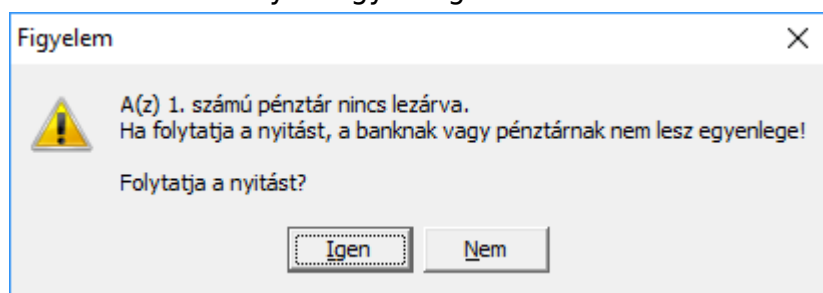
Minden kiegyenlített számla nyitása
 Minden számla nyitása (kiegyenlített is)

A program a nyitás során automatikusan felajánlja azokat az adatrészeket, amelyek használatban voltak, ezért a fenti ablakban automatikusan kiválasztottakon változtatni nem szükséges, illetve nem is ajánlott, mert a pipák kivétele hiányos nyitást eredményezhet. Amennyiben a tavalyi évben minden számla kiegyenlített akkor a Nyitó számlák bepipálása esetén a program figyelmezteti a kezelőt, hogy ez esetben minden számla átkerül az aktuális évre.

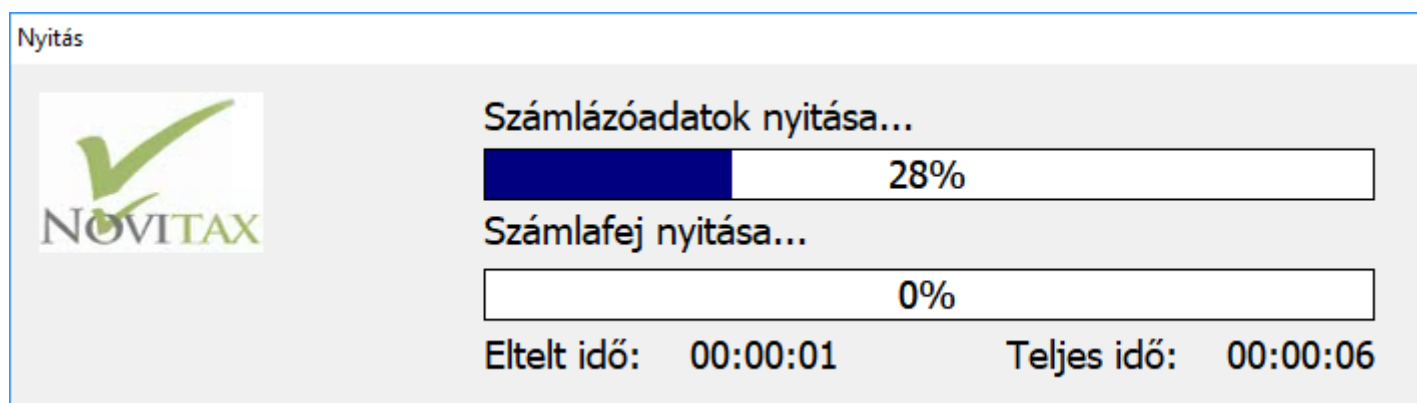
Számlázó és készletnyilvántartó programok nyitása 2017-ről 2018-ra



Bank és Pénztár nyitó egyenlege



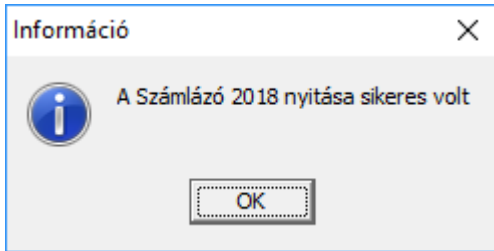
Amennyiben nem történt meg, vagy nem készíthető el az utolsó bank vagy pénztár kivonat lezárása a nyitást nem tudja a program automatikusan elkészíteni. Ilyen esetben a Törzsadatok / Pénzforgalmi törzsadatok / Bankok vagy Pénztárak menüpontban az adott bankba vagy pénztárba belépve nekünk kell megadni a nyitó egyenleget.



Számlázó és készletnyilvántartó programok nyitása 2017-ről 2018-ra

Nyitás befejezése

Sikeres nyitás esetén a nyitási folyamat végén a következő üzenet jelenik meg:



Cég regisztrálása

Az átnyitás után fel kell venni a könyvelhető cégek közé az átnyitott céget a későbbi regisztráció miatt.

