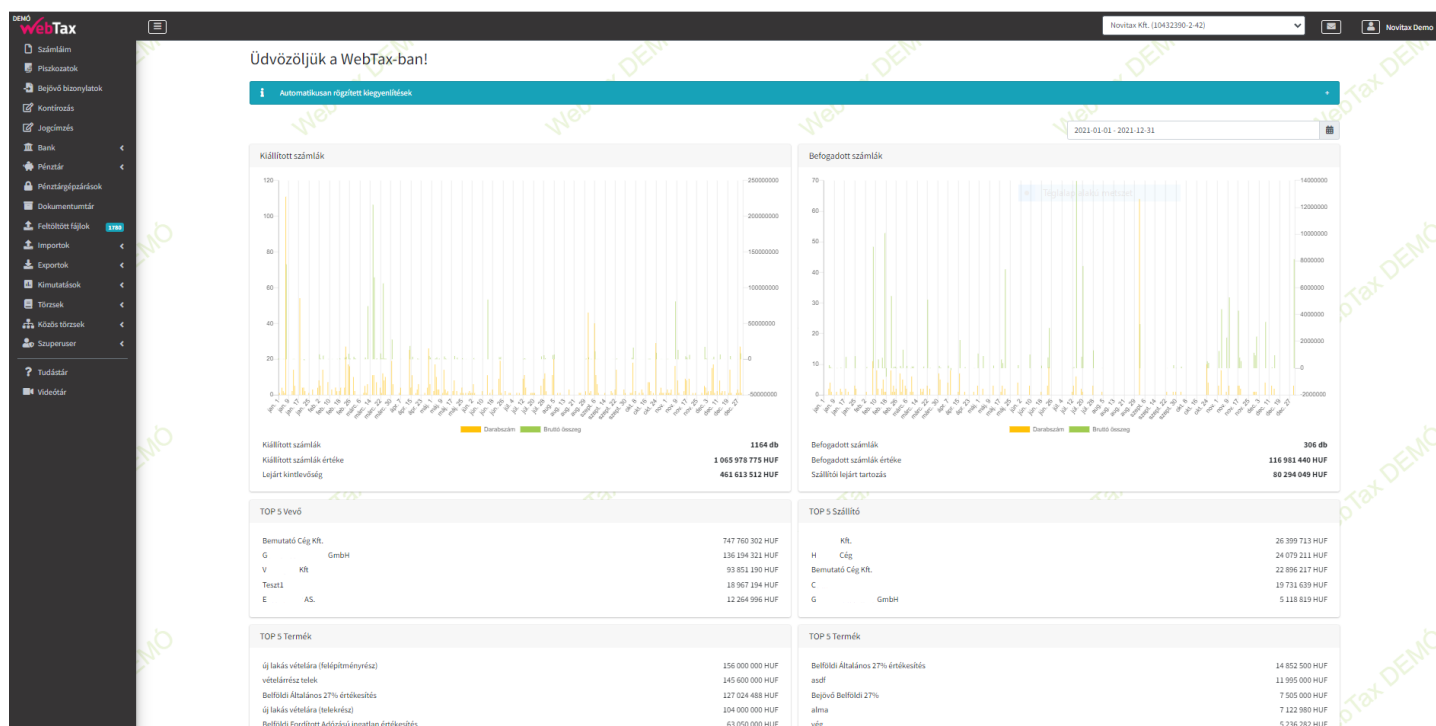


WebTax - Indító képernyő (Dashboard)

Indító képernyő (Dashboard)

A [WebTax](#) rendszerbe a belépést követően az úgynevezett indító képernyő jelenik meg, ahol különböző kimutatások láthatóak, mint például



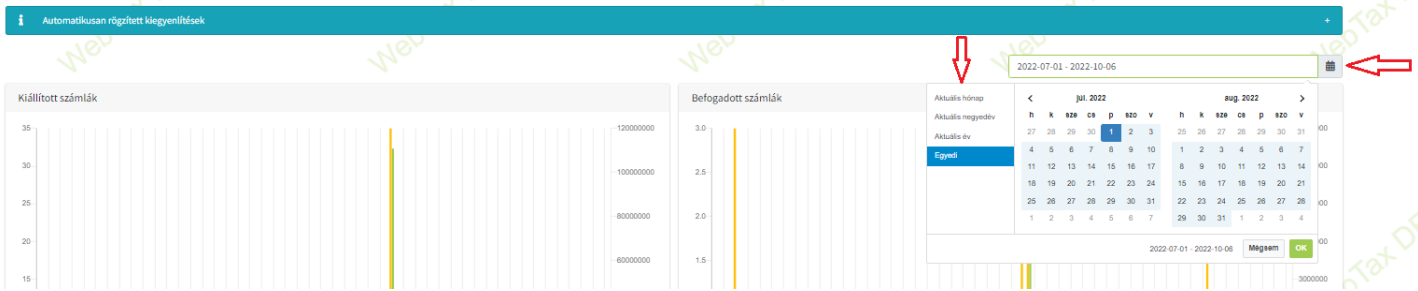
- Kiállított számlák
- Befogadott számlák
- TOP 5 Vevő
- TOP 5 Szállító
- TOP 5 Termék (kimenő)
- TOP 5 Termék (bejövő)

A kimutatások különböző időszak szerint (aktuális hónap, aktuális negyedév, aktuális év, egyedi) jeleníthetők meg.

WebTax - Indító képernyő (Dashboard)

A naptárba kattintás után megjelennek a fent felsorolt lehetőségek:

Üdvözöljük a WebTax-ban!



Az induló képernyőn (dashboard) levő adatokat megjelenítheti napi, heti és havi időszakonként is.

