

Win-Tax 2017. évi 18.04-es verzió

Win-Tax 2017. évi 18.04-es verzió

Érvényességi dátumok

Demó verzió érvényessége: **2017.02.28.**

Regisztrált verzió érvényessége könyvelő programok: **2017.11.30.**

Regisztrált verzió érvényessége bérszámfejtő program: **2017.12.15.**

Regisztrált verzió érvényessége számlázó programok: **Nincs időkorlát**

Program verzió érvényessége: **2017.12.21.**

A 18.04-es verzió fontosabb fejlesztései:

- Új főmenü

Új főmenü:

Valószínűleg meglepte Önöket, hogy az Nwin ikonra való kattintás után a megszokott menüképük helyett egy újszerű főmenü kép jelenik meg a képernyőjükön. A Wintax rendszer új főmenüje megjelenésében valóban más, de az egyes programok csempéire való kattintással a programok azonnal indíthatók, tehát ebben nincs változás.

Felvetődhet a kérdés, hogy akkor miben más az új főmenü.

Nos, abban, hogy az eddig használt főmenü statikus volt, a menüképről csak a megjelenő programok voltak indíthatók. Az új főmenü viszont dinamikus, arra bármilyen program (nemcsak NOVITAX program) felhelyezhető, és bármelyik program levehető.

Tehát a főmenü a felhasználó „kezére” alakítható. Például ha a felhasználó csak a bérszámfejtő programot használja, és egyben a programból való kilépés nélkül szeretné elindítani az excel, vagy a word programokat, akkor a saját főmenüjéből a bérszámfejtő programon kívül törölheti az összes NOVITAX programot, és behelyezheti a főmenüjébe az excel és a word programokat. Hogy ne legyen üres a képernyője, a bérszámfejtő program csempéjét akár teljes képernyőre nagyíthatja.

Win-Tax 2017. évi 18.04-es verzió

Az új főmenü felépítése

A főmenü a következő részekből tevődik össze:

Főmenü funkció sor

A képernyő legfelső sorában a korábbi főmenüvel azonos módon a főmenü saját funkcióinak menüsora látható. Ez a menüsor fix (a felhasználó nem változtathatja), a funkcióra kattintva azonnal elindul a kiválasztott menüpont.

A főmenü sor előtt jelenik meg az aktuális évszám és a WINTAX rendszer verziószáma.

Gyorsikon sor

A gyorsikon sorba a forgalmazó vagy a kezelő által fontos főmenü funkciók helyezhetők ki. A gyorsikon sorból alaphelyzetben a NOVITAX által fontosnak tartott funkciók indíthatók, amelyeket a későbbiekben leírt „Szerkesztés” üzemmódban a felhasználó a saját képére formálhat. A gyorsikonra való kattintással azonnal elindul a kiválasztott főmenü funkció.

Indítható programok csempéi (NOVITAX asztal)

Ezen a felületen a felhasználó a „Szerkesztés” funkcióban a főmenüből indítható programokat, linkeket, képeket, stb. állíthatja be a felhasználó. A forgalmazó NOVITAX Kft. alapesetként az indítható programok felületen a korábbi főmenü programjait (TAXA, NTAX, BÉR, RAXLA) állította be (az UTAK program a főmenü alapbeállításában már nincs benne), valamint a NOVITAX honlapra, NOVITAX facebook oldalra és a tudástárra mutató linket állította be.

Az indítható programok részben található meg a nem törölhető „Szerkesztés” csempe is, amellyel a főmenü gyorsikon sora és az indítható programok része változtatható. A „Szerkesztés” csempének két állása van, az első kattintásra bekapcsolja a főmenü „Módosítás” funkciót, ismételt kattintással pedig kikapcsolja ezt a funkciót.

Win-Tax 2017. évi 18.04-es verzió

Főmenü lábrész

Itt az elérhetőségi adatok, valamint a fontosnak ítélt hírek láthatók. A főmenü láb is fix, azt a felhasználó nem módosíthatja.

A főmenü szerkesztése

A főmenü felhasználók által is szerkeszthető részei a gyorsikon sor és az indítható programok felület, mindkét rész módosításához a „Szerkesztés” csempére kell kattintani.

A „Szerkesztés” csempére való kattintás után valamennyi törölhető ikon és csempe jobb felső sarkában megjelenik a törlési lehetőséget jelölő „x” karakter, amely egyben azt is jelenti, hogy a csempék áthelyezhetők, méretezhetők, a következők szerint:

Ikonok és csempék törlése szerkesztés módban

A törölhetőséget az ikon és csempe jobb felső sarkában megjelenő törlési jel jelzi. A törlési jelre való kattintással bármely ikon és csempe (a gyorsikon soron levő és az indítható programok soron levő csempe) törölhető.

Az indítható program csempék méretezése szerkesztés módban

Az egeret a csempe jobb alsó sarkára közelítve a csempén megjelenik a méretezhetőség jele, az egér gombját lenyomva tartva a csempe szabadon méretezhető.

Az indítható program csempék áthelyezése, NOVITAX programinformációk

Az egeret az csempe közepe felé mozgatva megjelenik az áthelyezés jele, az egér gombját lenyomva tartva a csempe mozgatható. Ebben a módban egyébként NOVITAX program esetén a képernyőn megjelennek a regisztrált cég adatai, az adott program verziószáma és az utolsó frissítés dátuma.

Win-Tax 2017. évi 18.04-es verzió

Programinformációk megjelenítése

Az egérrel a NOVITAX program csempére lépve azonnal a képernyőre íródnak a kiválasztott program főbb információi:

A regisztrált felhasználó, az utolsó frissítés dátuma és a program verziószáma.

A funkció különösen hasznos lehet a verzióegyeztetéshez (például az utolsó frissítési dátum leolvasásához nem kell belépni az adott programba).

További főmenü szerkesztési lehetőségek

A „Szerkesztés” üzemmódban (a Szerkesztés csempére való kattintás után) a képernyő jobb oldalán megjelenik a szerkesztés menüje, amely a következő:

Gyorsikon hozzáadása

Főmenü funkció hozzáadása

Alaphelyzet

Gyorsikon hozzáadása

A „Gyorsikon hozzáadása” menüpont elindítása után megjelenő képernyőn a kezelő kiválaszthatja azt a főmenü funkciót, amelyet ki szeretne helyezni a gyorsikon sorra. A választható főmenü funkciók körét a forgalmazó határozza meg, a felhasználó csak azok közül választhat.

Mint az előzőekből már tudjuk, a gyors menüsor törlési jellel ellátott ikonjai a törlési jelre való kattintással törölhetők.

Win-Tax 2017. évi 18.04-es verzió

Főmenü funkció hozzáadása

A menüpont elindítása után a felhasználó a következő lehetőségekből választhat:

NOVITAX program hozzáadása

Egyéb programok funkciók hozzáadása

Web link/böngésző hozzáadása

NOVITAX program hozzáadása

A funkció elindítása után a felhasználó a megjelenő listából kiválaszthatja azt a programot, amelyet szeretne felhelyezni a főmenü indítható programok felületére.

Példa:

Mint azt már írtuk, az új főmenü alap beállításában nem látható az útnyilvántartó program, amely a következő módon jeleníthető meg az új főmenü indítható programok felületén:

Kattintson a főmenü „Szerkesztés” csempéjére.

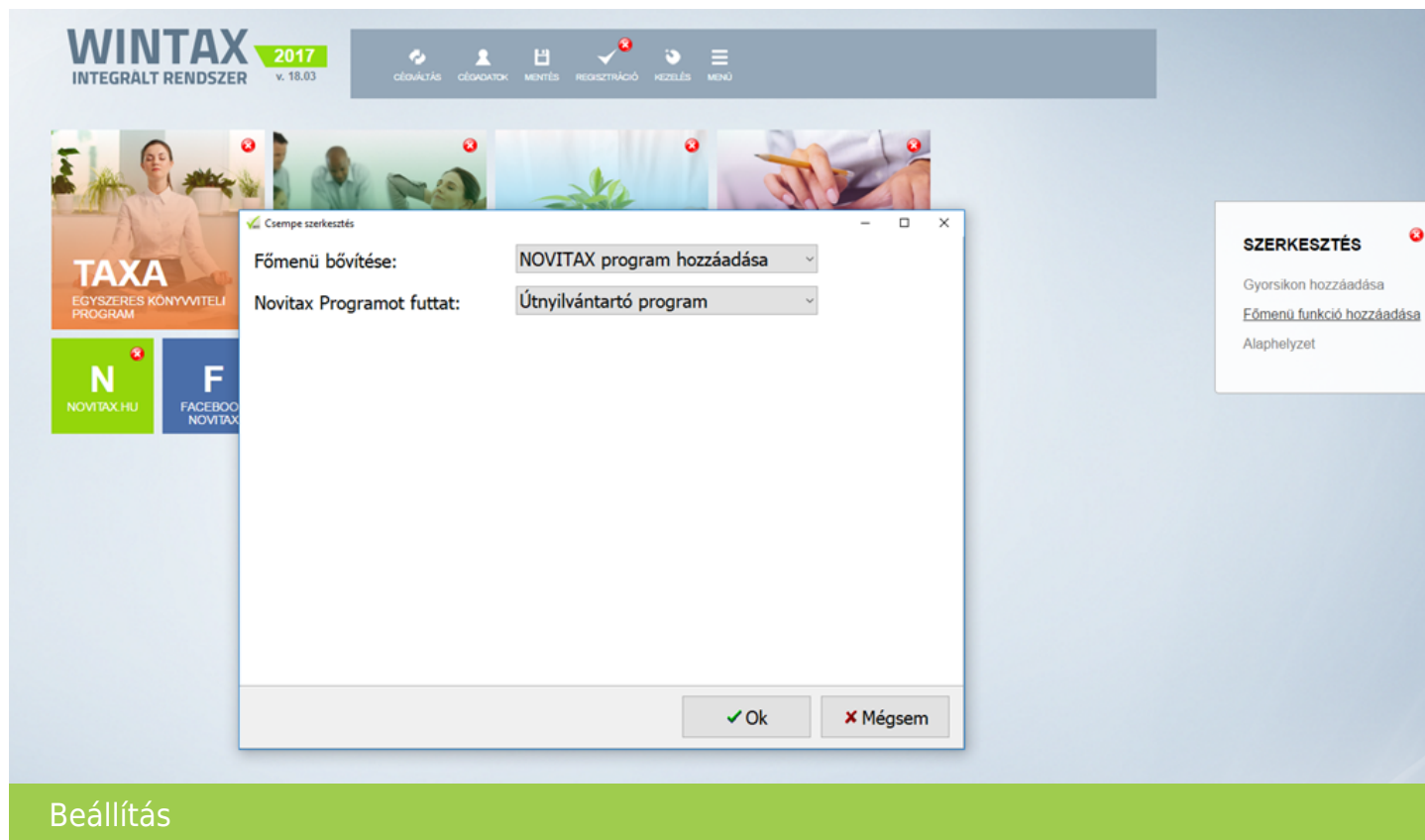
A megjelenő menüből válassza a „NOVITAX program hozzáadása” funkciót.

A megjelenő képernyőn nyissa meg a választható programokat és válassza ki az útnyilvántartó programot majd kattintson az „OK” gombra.

A képernyőn megjelenik az útnyilvántartó program csempéje, amelyet a korábban leírtak szerint lehet méretezni és áthelyezni, törölni.

Beállítás:

Win-Tax 2017. évi 18.04-es verzió



Új főmenü:

Win-Tax 2017. évi 18.04-es verzió

Egyéb programok funkciók hozzáadása

Ebben a funkcióban bármilyen nem a főmenüből indítható programot ki lehet helyezni a főmenüre, a következők szerint:

A funkció elindítása után megjelenő képernyő első sorába ki kell választani a futtatandó objektumot (programot, eljárást, állományt stb.).

A további sorokba a futtatandó objektumot indító csempe paramétereit kell megadni (a csempe nevét, a csempén megjelenő szöveget, a csempe ikonját és színét).

A paraméterek megadása és az OK gombra való kattintás után a csempe megjelenik a főmenü indítható programok részén

Win-Tax 2017. évi 18.04-es verzió

Példa:

A 2017. évi főmenü indítható programjai közé vegyük fel a 2016. évi Wintax programot (ez a lehetőség majd az év elején lesz nagyon hasznos, mert nem kell a 2018. évi főmenüből kilépni a 2017. évi program futtatásához:

Kattintson a főmenü „Szerkesztés” csempéjére.

A megjelenő menüből válassza a „Egyéb programok funkciók hozzáadása” funkciót.

A megjelenő képernyő első sorába írja be, vagy keresse ki a 2016. évi Wintax indító programját.

A további sorokba adja meg a csempe nevét, szövegét, jelöljön ki hozzá egy ikont, válasszon egy színt, majd kattintson az „OK” gombra.

A program kihelyezi a főmenü képernyőre a Wintax 2016. évi indító csempéjét, amelyet a korábban leírtak szerint méretezhet, áthelyezhet, ha már nincs rá szükség, törölhet.

Beállítás:

Win-Tax 2017. évi 18.04-es verzió

WINTAX 2017
INTEGRÁLT RENDSZER v. 18.03

Csempé szerkesztés

Főmenü bővítése: Egyéb programok, funkciók hozzáa

Futtatandó kijelölése: C:\NOVITAX.WIN\win2016.exe

Csempé tulajdonságai:

- Név: 2016
- Szöveg: NWIN 2016
- Kép: C:\NOVITAX.WIN\program_menu_...
- Szín: [Green]

Ok Mégsem

NOVITAX
ÜGYVITEL SZOFTVEREK

Közvetlen forgalmazó: Novitax Kft. 1105. Ftj. Csár u. 4.
Telefon/fax: 263-2363, 263-6417
E-mail: novitax@novitax.hu
Novitax account ID: 0
Dokumentáció: DEMO-Üzemeltetési útmutató 2017.01. - 2017.03.28.

TOVÁBBKÉPZÉS
HungExpo 2017.11.27 - 28.

Beállítás előző évi program

Új főmenü:

Win-Tax 2017. évi 18.04-es verzió

The screenshot displays the Win-Tax 2017 software interface. At the top, the logo 'WINTAX 2017 INTEGRÁLT RENDSZER v. 18.03' is visible. Below it is a navigation bar with icons for 'CÉLVÁLTÁS', 'CÉLADATOK', 'MENTÉS', 'REGISZTRÁCIÓ', 'KEZELÉS', and 'MENÜ'. The main area features a grid of program tiles: 'TAXA' (Egyszeres könyvviteli program), 'NTAX' (Kettős könyvviteli program), 'BÉR' (Bér program), 'RAXLA' (Szamlázó, es pénzügyi nyilvántartási program), 'N' (Novitax.hu), 'F' (Facebook Novitax), 'SZERKESZTÉS' (Settings), 'T' (Tudástár), and '2016' (NWIN 2016). A 'SZERKESZTÉS' (Settings) menu is open on the right, showing options: 'Gyorsikon hozzáadása', 'Főmenü funkció hozzáadása', and 'Alaphelyzet'. The footer contains contact information for Novitax Kft. and details about a training event at HungExpo 2017.11.27 - 28.

Új főmenü előző évi program

Web link/böngésző hozzáadása

Annyiban különbözik az előző pontban leírtaktól, hogy az első sorban egy „linket” kell beírni, és a létrejövő csempére kattintva a program a linken elérhető alkalmazást (pl. honlapot, facebook oldalt stb.) fogja indítani.

Példa:

A NAV honlap link elhelyezése a főmenüben:

A beállítás:

Win-Tax 2017. évi 18.04-es verzió

WINTAX 2017
INTEGRÁLT RENDSZER v. 18.03

CÉLVÁLTÁS CÉLADATOK MENTÉS REGISZTRÁCIÓ HÍZLÉS MENÜ

TAXA
EGYSZERES KÖNYVVITELI PROGRAM

N NOVITAX.HU **F** FACEBOOK NOVITAX

Csempeszerkesztés

Főmenü bővítése: Web link/böngésző hozzáadása

Weblink: www.nav.gov.hu

Csempé tulajdonságai:

- Név: NAV
- Szöveg: NAV honlap
- Kép: C:\Dokumentumok\DOC17\DSC016!
- Szín:

✓ Ok ✗ Mégsem

SZERKESZTÉS

- Gyorsikon hozzáadása
- Főmenü funkció hozzáadása
- Alaphelyzet

NOVITAX
ÜGYVITELI SZOFTVEREK

Kizárólagos forgalmazó: Novitax Kft. 1105. Bp. Gitár u. 4.
Telefon, fax: 263-2363, 262-6417
Email: novitax@novitax.hu
Novitax azonosító: 0
Regisztrált név: DEMO változat (1111111111) 2017.01.01 - 2017.02.28

TOVÁBBKÉPZÉS
HungExpo 2017.11.27 - 28.
JELENTKEZÉS

Beállítás NAV link

Új főmenükép:

Win-Tax 2017. évi 18.04-es verzió

The screenshot displays the Win-Tax 2017 software interface. At the top, there is a header with the 'WINTAX 2017 INTEGRÁLT RENDSZER' logo and version 'v. 18.03'. Below this is a navigation bar with icons for 'CÉGÁLTÁS', 'CÉGADATOK', 'MENTÉS', 'REGISTRÁCIÓ', 'KEZELÉS', and 'MENÜ'. The main area features a grid of colorful tiles representing different modules: 'TAXA' (Egyszeres könyvviteli program), 'NTAX' (Kettős könyvviteli program), 'BÉR' (Bér program), 'RAXLA' (Szamlázó, és pénzügyi nyilvántartási program), 'NAV' (NAV honlap), 'N' (Novitax.hu), 'F' (Facebook Novitax), 'SZERKESZTÉS' (Settings), and 'T' (Tudástár). On the right side, a 'SZERKESZTÉS' (Settings) panel is open, showing options for 'Gyorsikon hozzáadása', 'Főmenü funkció hozzáadása', and 'Alaphelyzet'. The footer contains the Novitax logo, contact information, and a 'TOVÁBBKÉPZÉS' (Further Education) section mentioning 'HungExpo 2017.11.27 - 28.'. A green banner at the bottom of the screenshot reads 'Új főmenü NAV link'.

Alaphelyzet

Szerkesztés funkcióban a főmenü alaphelyzete (a „Gyári beállítás”) az „Alaphelyzet” funkcióra való kattintással visszaállítható.

Korábbi főmenü(k) visszaállítása

Bízunk abban, hogy a kezelési leírás meggyőzte Önöket arról, hogy érdemes az új főmenüt használni, mert a főmenü testre szabható, az indítható objektumok, linkek stb. számának csak a képernyő mérete jelenthet korlátot.

Amennyiben hiba, vagy egyéb ok miatt vissza szeretnék kapni a korábbi főmenűjüket a következőket kell tenniük:

Win-Tax 2017. évi 18.04-es verzió

A főmenü funkciók menüsorból indítsák el a „Beállítások” menüsört.

A „Beállítások menüfunkciói közül válasszák ki a „Kezelés/beállítás” menüpontot.

A „Kezelés/beállítás” menüsorból válasszák ki a „Kinézet beállítások” menüpontot.

A „Kinézet/beállítások” funkció képernyőjén jelöljék be a „2. generációs menükép” használatát.

A képernyő tárolása után figyelmeztet a program, hogy a korábbi menü csak a főmenüből való kilépés és visszalépés után fog megjelenni.

A következő belépésnél tehát már a jelenlegi menüvel indítja a program a Wintax főmenüt.

Visszatérés az új főmenüre

Ismét végre kell hajtani a régi menüre való áttérési lépéseket, és a „2. generációs menükép” mezőből törölni kell a bejelölést (kattintani kell a mezőben).

Az új főmenü által támogatott operációs rendszerek: Windows 7 és attól magasabb kiadott verziószámú windows.

Korábbi operációs rendszer verziót használó felhasználók esetén (pl. Windows XP) a főmenü nyitóképe változatlan formában kerül megjelenítésre.