

WINTAX programrendszer telepítése

WINTAX programrendszer telepítése

Novitax 2025 [Csatlakoztatva: helyi kiszolgálóhoz][fb40][FDNX] [Felhasználó: Ferenc (A)]

Cégnyitások Cégbeállítások Ment-Tölt Regisztráció Beállítások Egyéb Szerviz Dokumentációk Súgó Programok Novitax kapcsolat Kilépés

WINTAX 2025
INTEGRÁLT RENDSZER v. 26.00

CÉGVÁLTÁS CÉGADATOK MENTÉS REGISZTRÁCIÓK KEZELÉS MENÜ

TAXA
Egyszeres könyvviteli program

NTAX
Kettős könyvviteli program

BÉR
Bérszámfejtő program

IPTAX
Integrált pénzügyi nyilvántartó program

N
Novitax.hu

F
Facebook novitax

Szerkesztés

T
Tudástár

WebBér
Online személyi adat és munkaidő nyilvántartás

WebTax
Online számlázó és bizonylatkezelő rendszer

NOVITAX
ÜGYVITEL OKOSAN

Kizárólagos forgalmazó: Novitax Kft. 1105 Bp. Gitár u. 4.
Telefon: 263-2363, 700-1111
Email: novitax@novitax.hu
Novitax azonosító: 0
Regisztrált név: Nincs cég kiválasztva ()

Főmenü

Szükséges telepítések

- Egygépes felhasználás esetén: a WIN-TAX programrendszert és vele együtt a Firebird kiszolgálót is telepíteni szükséges a személyi számítógépre.
- Hálózatos többgépes felhasználás esetén: helyi hálózatos üzemeltetés esetén a WIN-TAX programrendszert és vele együtt a Firebird kiszolgálót minden munkaállomásra és a szerverre is telepíteni kell.
- Terminál szervertes üzemeltetés esetén: ebben az esetben csak a szerverre szükséges

WINTAX programrendszer telepítése

telepíteni a WIN-TAX programrendszert és a Firebird kiszolgálót.

Telepítő letöltése

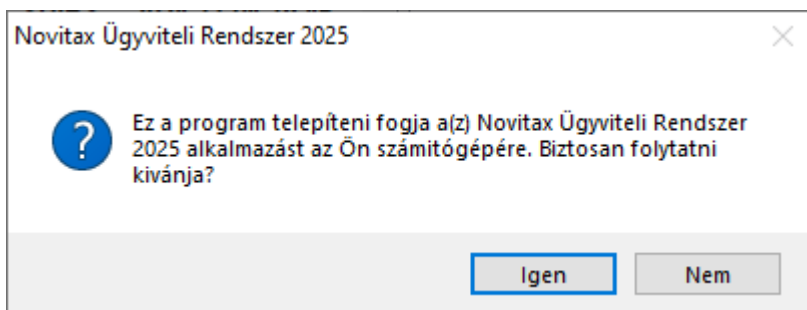
A programrendszert fő telepítőcsomagjai honlapunkról letölthető, a telepítendő év teljes telepítőjére való kattintással. A telepítést a böngésző ablakban a letöltéseknél lehet a letöltött telepítőcsomagra kattintva indítani. A teljes telepítő érzékeli, ha a Firebird adatbázis kezelő program nincs telepítve és ilyenkor a háttérben telepíteni azt. Egyéb esetben a Firebird telepítőt manuálisan kell telepíteni. A Firebird telepítőcsomag szintén elérhető honlapunkon a Programok letöltése menüponton belül az aktuális év telepítője mellett.

Ha nincs lehetőség a fájl Internetről történő azonnali futtatásra, a telepítő fájlt le kell tölteni a számítógép egy tetszőleges mappájába. A letöltés után a telepítés a letöltött fájlra való kétszeri kattintással indul el. A megjelenő párbeszédpanelben a telepítés folytatásához az „Igen” gombra kell kattintani.

Telepítés lépései Windows operációs rendszer esetén

Telepítő indítása

A telepítő a letöltött telepítőfájltra történő dupla kattintással indítható. Az első telepítés után későbbiekben az Asztalon lévő Novitax frissítő ikonnal is kezdeményezhető a programrendszer frissítése.



Amennyiben az operációs rendszer felhasználói fiókok felügyelete vagy a telepített védelme

WINTAX programrendszer telepítése

megerősítést kér, akkor engedélyezni szükséges a program futtatását az Igen gombra kattintva.

Frissítés futtatásakor a következő ablakban kiválaszhatók azok az évek, amelyeket telepíteni vagy frissíteni szükséges. A letöltött teljes telepítőfájlban csak az adott év választása lehetséges. A meghajtónál ki lehet választani a számítógép meghajtóját, amire telepíteni szükséges a programot. A telepítést vagy frissítést a Start gombra kattintva lehet megkezdeni.



A telepítő fájlokat másol a számítógépre.

WINTAX programrendszer telepítése



Telepítés vagy frissítés befejezése, a Befejezés gombra kattintással tehető meg.

WINTAX programrendszer telepítése

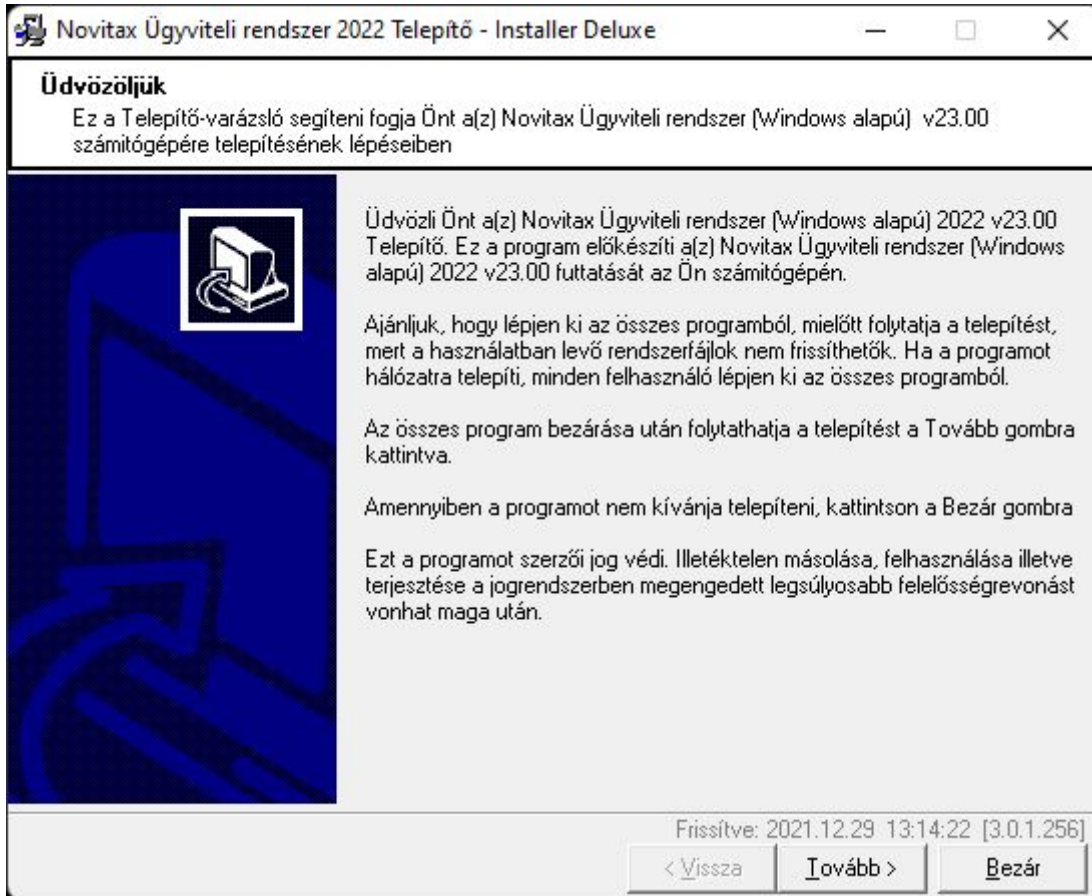


A telepítés elkészült, a program az Asztalon lévő Nwin2025 ikonnal indítható.

Korábbi teljes telepítő működése

Üdvözlőszöveg

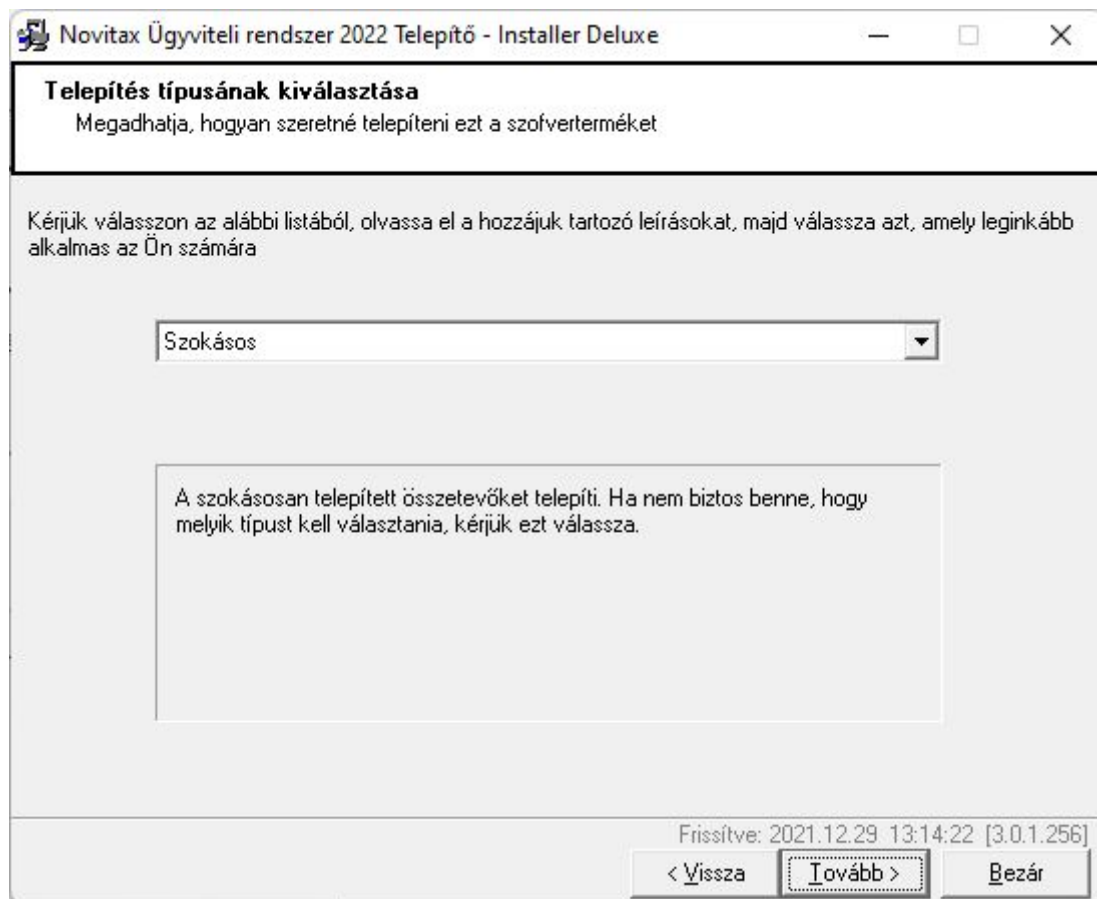
WINTAX programrendszer telepítése



Az üdvözlőszöveg elolvasása után kattintsunk a *Tovább* gombra a telepítés folytatásához.

Telepítés típusának kiválasztása

WINTAX programrendszer telepítése

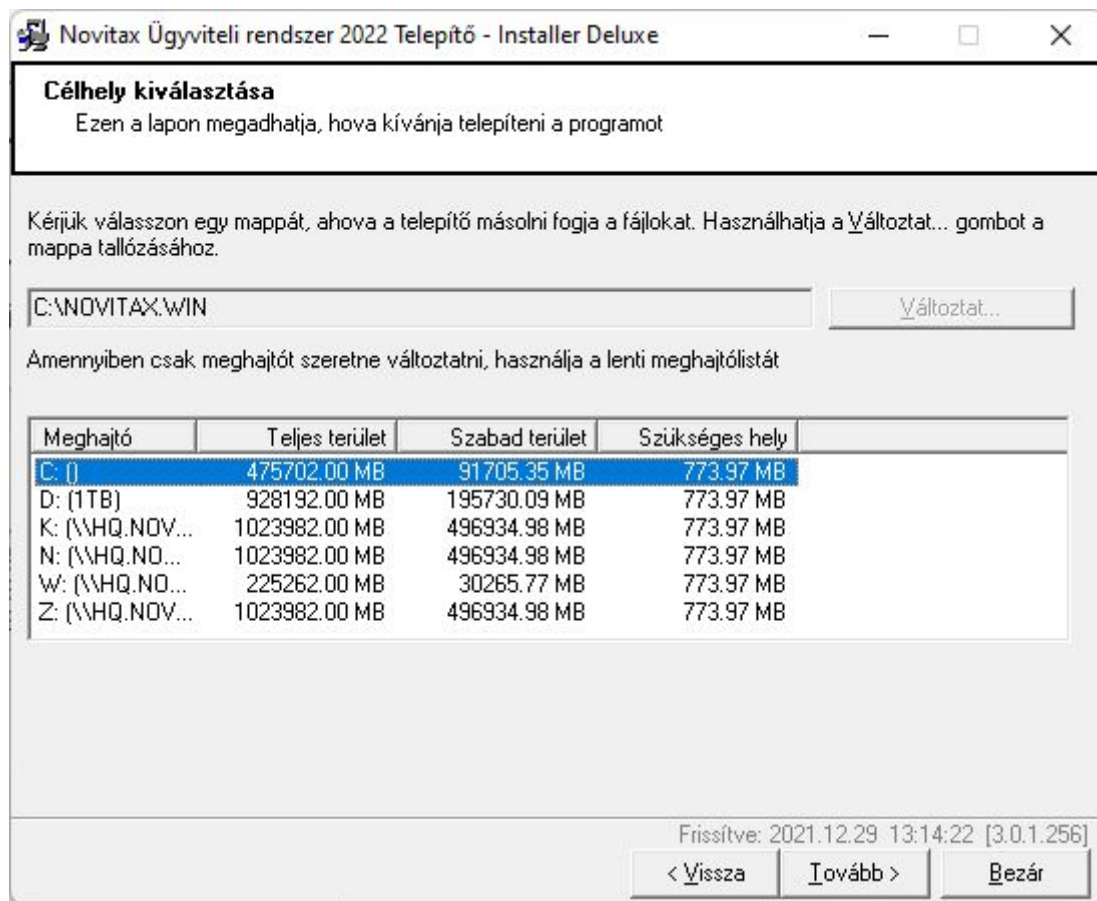


- *Frissítés az Internetről:* csak frissítésre használható, első telepítésnél nem választható!
- *Minimális:* csak a legszükségesebb állományok települnek a számítógépre.
- *Teljes:* a teljes szoftvert, minden összetevőjével, dokumentációjával együtt települ számítógépre.
- *Szokásos:* a szokásosan telepített összetevőket települnek (ha nem biztos melyik típus kell telepíteni).

Szokásos telepítés választása javasolt – ez esetben a telepítő program minden szükséges elemet feltelepít. A *Tovább* gombra kattintva folytathatjuk a telepítést.

Célhely kiválasztása

WINTAX programrendszer telepítése



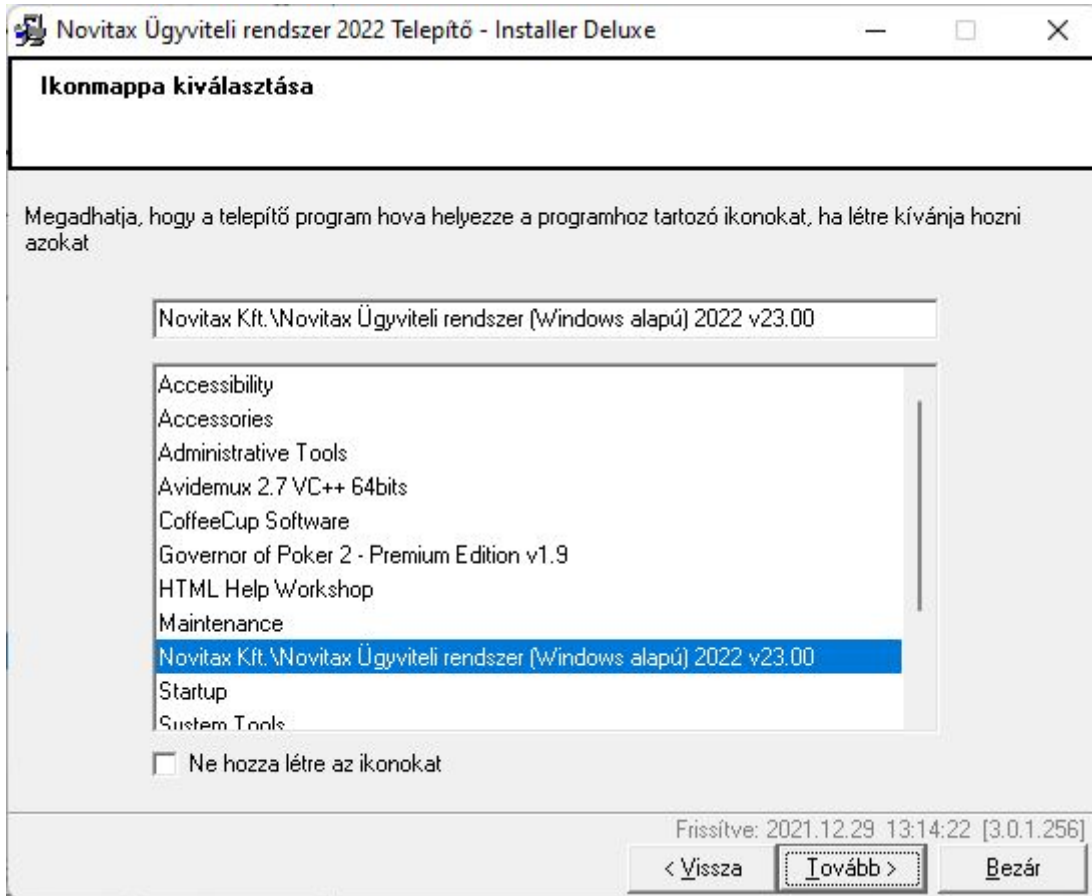
Az üdvözlőképernyőn megjelenő szöveg elolvasása után a *Tovább* gombra való kattintással lehet tovább lépni a telepítési folyamat következő lépésére, amely a célhely kiválasztása.

A Célhely kiválasztásánál lehet megadni a program telepítési helyét, az alapfelajánlás: *C:\NOVITAX.WIN* mappa, amelyen csak indokolt esetben javasolunk változtatni.

A telepítés útvonalának jóváhagyása után előfordulhat, hogy egy *Jóváhagyás* nevű figyelmeztető ablak jelenik meg a képernyőn. Ez azt jelzi, hogy a program útvonala még nem létezik, azt jóváhagyás után a telepítő eljárás létrehozza számítógépünkön.

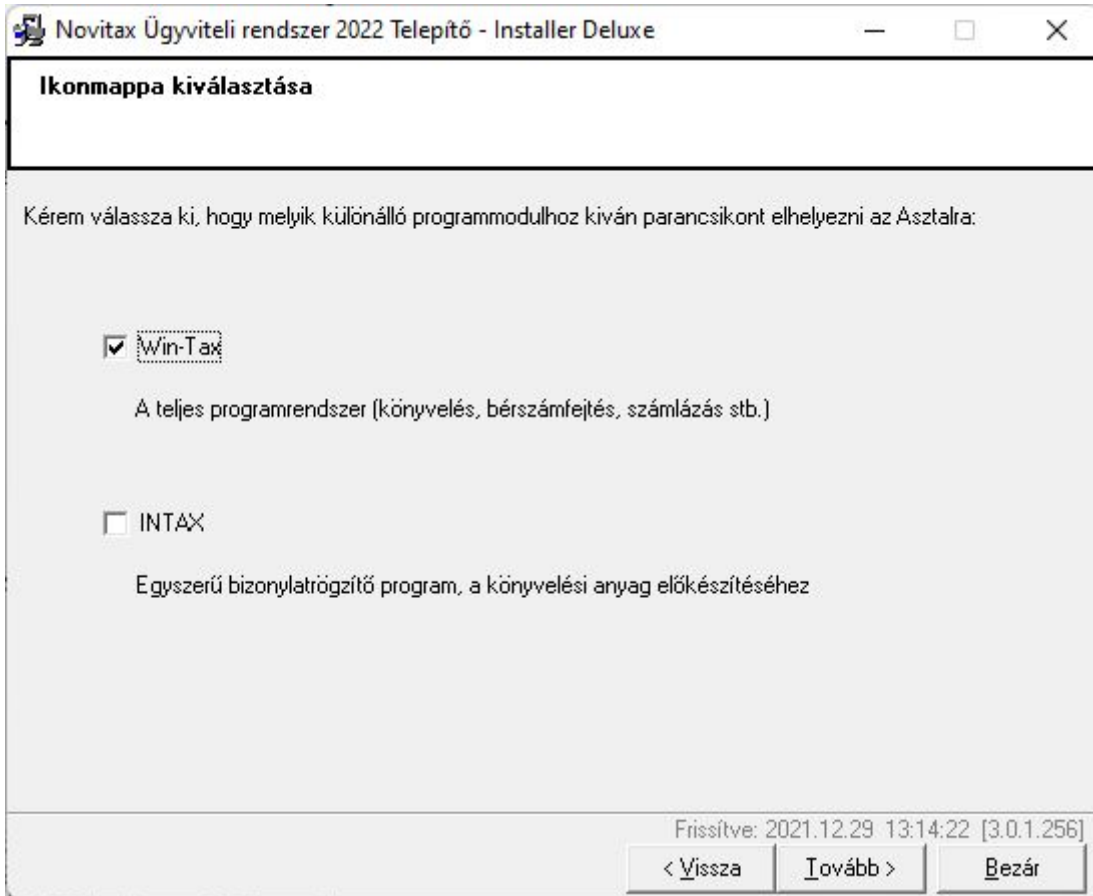
Ikonmappa kiválasztása

WINTAX programrendszer telepítése



A telepítési mód kiválasztása után megadható, hogy a program létrehozza a program indításához szükséges ikonokat és ezeket automatikusan kihelyezze a számítógép felhasználói fiókjának Asztalára.

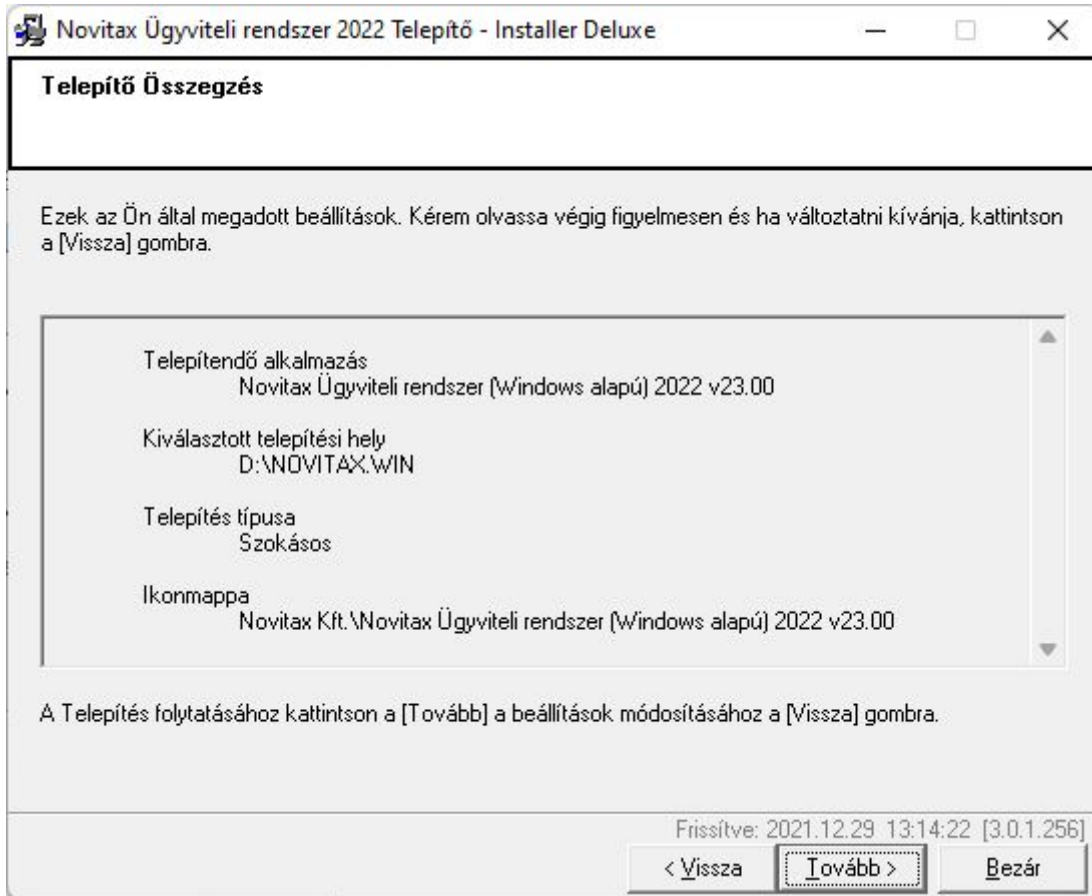
WINTAX programrendszer telepítése



WIN-TAX esetében a NWIN parancsikont készíti el, ami az ügyviteli programrendszer indítását teszi lehetővé, az INTAX esetében pedig az iktatómodul ikonja készül el INTAX névvel. Természetesen az ikonok nevei tartalmazni fogják a telepített program évszámát is.

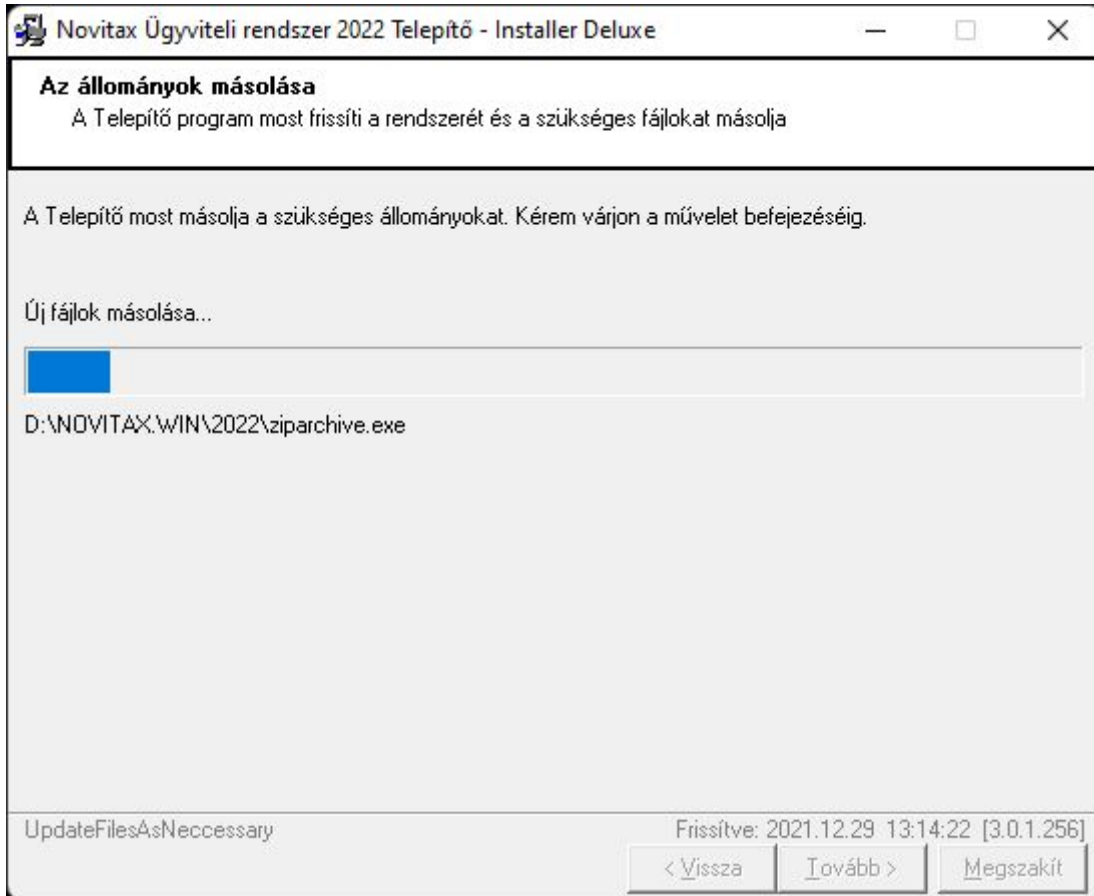
Telepítő összegzés

WINTAX programrendszer telepítése



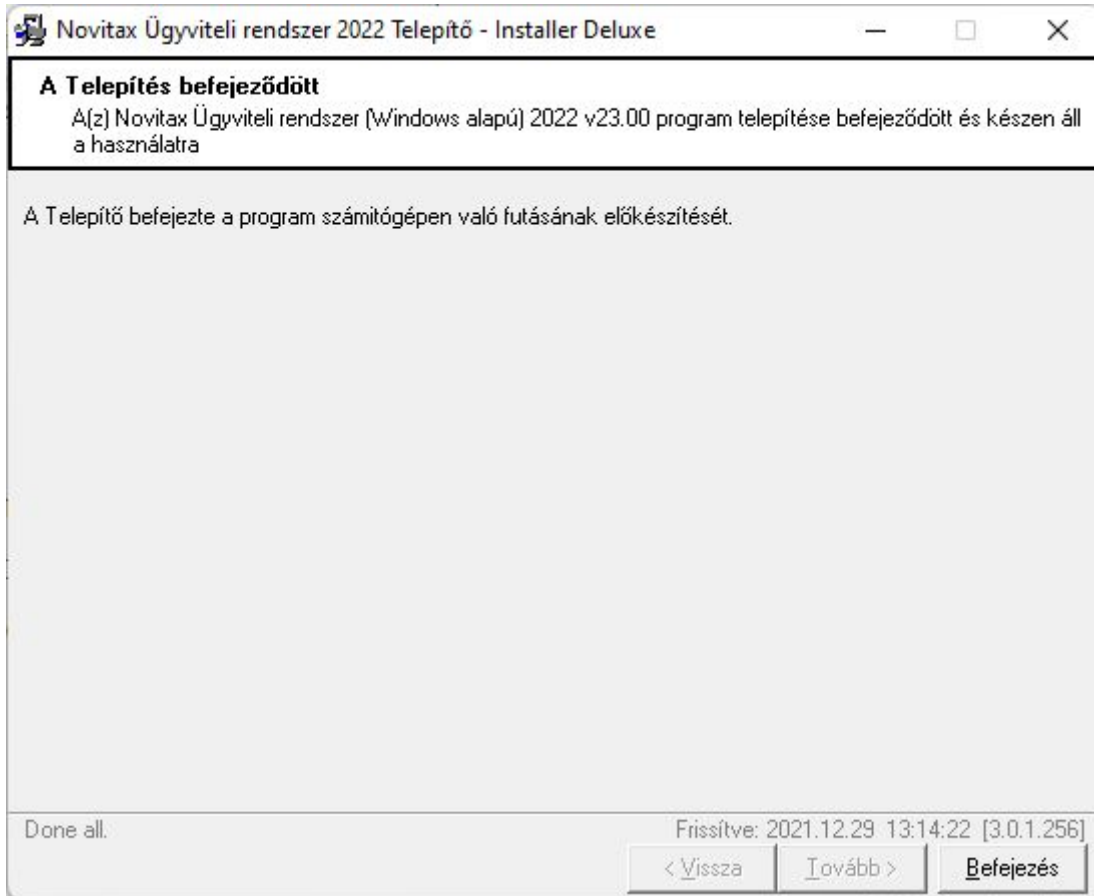
A telepítés megkezdése előtt a program összegzi a beállított telepítési eljárásokat, majd a *Tovább* gombra kattintás után elindul a telepítés.

WINTAX programrendszer telepítése



Telepítés befejezése

WINTAX programrendszer telepítése



A sikeres telepítést a program megjeleníti a képernyőn, amely képernyőn a *Befejezés* gombra kattintva bezárul a telepítő eljárás. Ha a képernyőn a *Sikertelen telepítés* szöveg (vagy egyik sem) jelenik meg, a telepítés sikertelen volt, azt újra kell kezdeni, vagy kérni kell a forgalmazó NOVITAX Kft. segítségét.