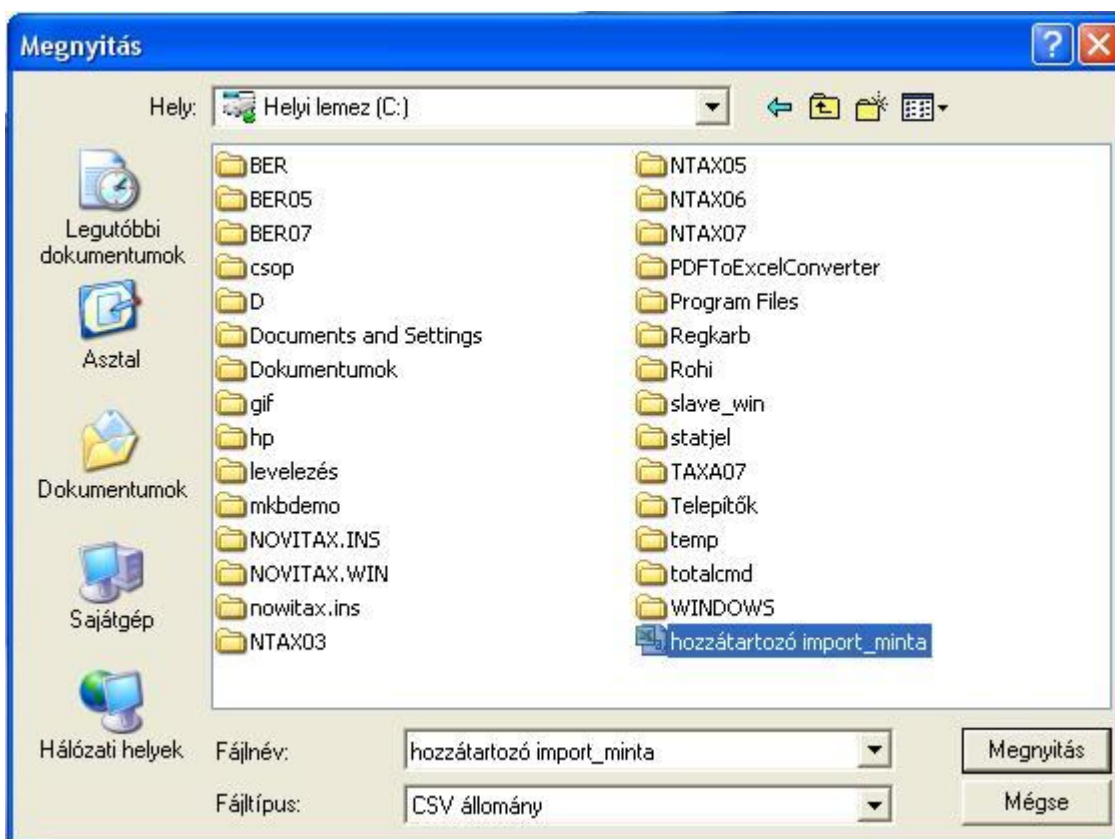


## Hozzá tartozó import

A Novitax bérszámfejtő programba a személyi adatok importálása a következők szerint lehetséges:

A **Szervíz - Hozzá tartozók importálása** menüponton belül az útvonal kiválasztásával választható ki a hozzá tartozó adatokat tartalmazó import (.csv formátumú) állomány.



Az import állománynak kötelező módon a következő sorrendben kell tartalmaznia a hozzá tartozó adatokat:

személy adójele; eltartott típus; eltartott azonosító; családi név; utónév 1; utónév 2; születési hely; születési dátum; anyja titulusa; anyja családi neve; anyja utóneve 1; anyja utóneve 2; lakcím irányítószám; lakcím helység; lakcím kerület; lakcím közterület neve; lakcím közterület jellege; lakcím házszám; lakcím épület; lakcím lépcsőház; lakcím emelet; lakcím ajtó; adójel; nem; állampolgárság; kedvezményezettség 1; kedvezményezettség 2; kedvezményezettség 3; kedvezményezettség 4; kedvezményezettség 5; kedvezményezettség 6; kedvezményezettség 7; kedvezményezettség 8; kedvezményezettség 9; kedvezményezettség 10; kedvezményezettség 11; kedvezményezettség 12; taj szám; titulus; születési titulus; születési családi név; születési utónév 1; születési utónév 2; érvényesítés 1; érvényesítés 2; érvényesítés 3; érvényesítés 4; érvényesítés 5; érvényesítés 6; érvényesítés 7; érvényesítés 8; érvényesítés 9; érvényesítés 10; érvényesítés 11; érvényesítés 12; előző évi szülnaptól igénybevett GYÁP napok nem egyedülállóként; idei évi szülnapig más foglalkoztatónál igénybevett napok nem egyedülállóként; idei év szülnaptól más foglalkoztatónál igénybevett GYÁP napok nem egyedülállóként; előző évi szülnaptól igénybevett GYÁP napok egyedülállóként; idei évi szülnapig más foglalkoztatónál igénybevett GYÁP napok egyedülállóként; idei év szülnaptól más foglalkoztatónál igénybevett GYÁP napok egyedülállóként

## Egyéb információk

- Személy adójele: a foglalkoztatott adóazonosítója, ez alapján tudja a program, hogy mely hozzátartozó, melyik személyhez tartozik.
- Hozzátartozó típusa mezőben az alábbi kódok szerepelhetnek:
  - 1 – Gyerek
  - 2 – Szülő
  - 3 – Egyéb
  - 4 – Magzat
  - 5 – Házastárs/élettárs
- Hozzátartozó azonosító – sorszám
- A titulus mezőknél kizárólag a NAV 08-as adatszolgáltatásában használt rövidítések használhatóak, ha a mező értéke nem megfelelő, akkor nem kerül bele az adatokba.
- Nem:
  - F – Férfi
  - N – Nő
- Havi kedvezményezettség:
  - E – Eltartott/hozzátartozó
  - K – Kedvezményezett
  - F – Figyelembe vehető
- Érvényesítés:
  - S – Saját jogon
  - M – Megosztva
  - K – Közös