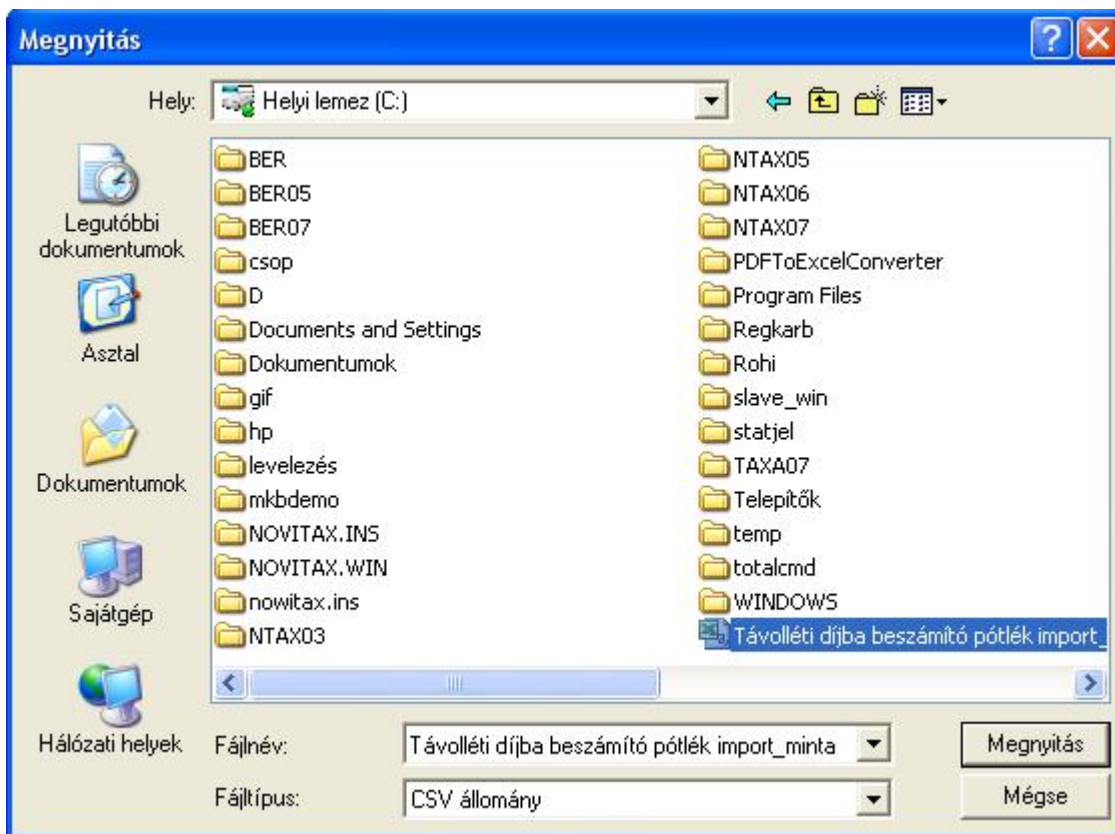


Távolléti díjba beszámító pótlékok import

A Novitax bérszámfejtő programba, a távolléti díjba beszámító pótlék adatok importálása a következők szerint lehetséges:

A **Szerviz – Importok és exportok - Távolléti díjba beszámító pótlékok importálása** menüponton belül az útvonal kiválasztásával választható ki a távolléti díjba beszámító pótlék adatokat tartalmazó import (.csv formátumú) állomány.



Az import állománynak kötelező módon a következő sorrendben kell tartalmaznia a távolléti díjba beszámító pótlék adatokat:

személy adójele; jogviszony sorszám; időszak; beosztás szerinti óra; műszak pótlék összeg; műszak pótlék óra; éjszakai pótlék összeg; éjszakai pótlék óra; ügyeleti pótlék összeg; ügyeleti pótlék óra; készenléti pótlék összeg; készenléti pótlék óra; átalány pótlék összeg; teljesített óra; teljesítmény bér összeg; vasárnapi pótlék összeg; vasárnapi pótlék nap

Egyéb információk

- Személy adójele: a foglalkoztatott adóazonosítója, ez alapján tudja a program, hogy mely hozzátartozó, melyik személyhez tartozik.
- Jogviszony sorszáma: alap esetként 1, de ha a személynek több jogviszonya van, akkor a megfelelő jogviszony sorszámát kell jelölni.
- Időszak: Évszám és a hónap száma egybeírva
- Beosztott óra: Beosztás szerinti óraszám
- Pótlék összeg: adott időszakra kifizetett pótlék összege
- Pótlék óra: adott időszakra kifizetett pótlék óraszama
- Az átalánypótlék összegét időközben már nem lehet beimportálni, az a Törzsszámfejtésből gyűlik a távolléti díj számításba.